

**Winterzauber in Lappland / Hundeschlittenfahrt**

Reisedaten: 22.02. – 27.02.2026 / 28.02. – 05.03.2026

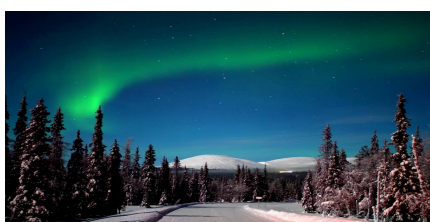
Erlebnisreiche Tage in Lappland / Finnland

Rundreise auf den Nordlicht Spuren der Huskies, Rentiere und des Sami-Volks

6 Tage / 5 Nächte

HOTELS	Helsinki: „SCANDIC SIMONKENTTA“ 4* www.scandichotels.de/Hotelsuche/Finnland/Helsinki/Simonkenta/#.Vd7hRPbtBc Inari ««Wilderness Hotel Juutua» 3*+ https://wildernesshotels.fi/wilderness-hotel-juutua
---------------	---

Europas letzte Wildnis liegt nördlich des Polarkreises. Die endlose Weite Nordlapplands, mit den wichtigsten Elementen der hiesigen Natur, dem Inari-See, den zahlreichen Flüssen, Fjälls und der magischen Wechsel der Jahreszeiten, von Aurora Borealis und Polarnacht bis zur Mitternachtssonne im Sommer. Hier können Sie mehr über die Sámi-Kultur, deren Kunsthandwerk und die Rentierzucht erfahren.



Finnland bezaubert mit unberührter Natur, zahlreichen Seen, endloser Weite und dem Gefühl, dass Abenteuer hier noch möglich sind. Genießen Sie die klare Luft und vor allem die Gastfreundschaft der Finnen. Dieser knorrig herzliche Menschenschlag fühlt sich zwar bereits eingeeengt, wenn er von seiner Hütte aus am Horizont die des Nachbarn sehen kann, das heißt aber nicht, dass Gäste nicht überaus willkommen sind. Wenn Sie sich nach echter Wildnis, Naturabenteuer und ursprünglicher Atmosphäre sehnen, dann sind diese Tage mit Sightseeing in Helsinki genau richtig.

Reiseprogramm in Übersicht:

Sie fliegen aus Deutschland / Österreich/ Schweiz nach Helsinki, Finnland. Nach der Ankunft in Helsinki nehmen Sie sich ein Taxi oder fahren Sie mit einem Linienbus zu Ihrem Hotel. Sie werden in einem 4* Hotel in der Innenstadt untergebracht. Am Vormittag des nächsten Tages können Sie die Stadt auf eigene Faust erkunden oder z.B. an einer gemütlichen Stadtrundfahrt teilnehmen. Am Nachmittag fliegen Sie von Helsinki nach Ivalo. Hier erwartet Sie Ihr Reiseleiter für den Transfer nach Inari. Check-in und Verteilung der Winterausrüstung. Die nächsten Tage sind der Natur vom finnischen Lappland gewidmet. Eine Huskytour (am dritten Tag) und eine Motorschlittenfahrt (am vierten Tag) sind nur einige Highlights. Und den fünften Tag nennen wir LUL-Tag (Lust & Laune Tag: Rentierschlittenfahrt, Museumsbesichtigung, Langlauf, Schneeschuhwanderung, Eisfischen, nochmals Motorschlittenfahren oder einfach nichts tun. Sie wählen..). Am letzten – sechsten – Tag fliegen Sie via Helsinki nach Deutschland, Austria, Schweizerland.

Im Reise Preis eingeschlossene Leistungen:**Verpflegung:** 5x Frühstücksbuffet & 4x Abendessen; 2 x Mittagessen;

- ✓ Linienflüge mit FG „Finnair“ (Norwegian Air) in der Economy-Class nach Helsinki und zurück;
- ✓ Linienflüge mit Finnair von Helsinki nach Ivalo und zurück mit in der Economy-Class inkl aller Flughafengebühren
- ✓ 1x Übernachtung im 4* Hotel „SCANDIC SIMONKENTTA“ in Helsinki;
- ✓ 4x Übernachtungen vom 2. Tag an bis am 6. Tag im „Kultahovi Oy - Flusshotel“ in Inari;
- ✓ Komplette Winterausrüstung für alle Aktivitäten (1*);
- ✓ Leistungen in Lappland wie oben beschrieben;
- ✓ Fahrten: 1x Motorschlitten sowie 1x Hundeschlittenfahrt;
- ✓ Vollkaskoversicherung für die Motorschlitten mit Selbstbeteiligung im Schadenfall;
- ✓ Erfahrene deutschsprachige Wildnisführer;
- ✓ Transfers: vom Flughafen Ivalo nach Inari, sowie von Inari zum Flughafen Ivalo;

(1*) = Thermo-Overall, Socken, Handschuhe, Stiefel, Mütze.

Nicht im Preis enthaltene Leistungen: Transfers in Helsinki; Stadtrundfahrt Helsinki.

Auslandsrankenversicherung; Einzelzimmerzuschlag, Trinkgelder, weitere Mahlzeiten und Aktivitäten.

Preis pro Person für diese Erlebniswoche ab:

Gruppenstärke	Min 6 Personen	Min 8 Personen	Min 10 Personen
Basis Doppelzimmer	2350,- €	2110,- €	1990,- €

Einzelzimmerzuschläge (Inari & Helsinki): ab EUR 210,-

Wir wünschen Ihnen einen abenteuerlichen Aufenthalt in Finnland!



Winterzauber in Lappland / Hundeschlittenfahrt

Reisedaten: 22.02. – 27.02.2026 / 28.02. – 05.03.2026

TAG	PROGRAMM
1. 22.02.2026 Sonntag oder 28.02.2026 Samstag	<p>Direktflug aus EU oder Schweiz. Flugdauer ca. 01:55 Std.</p> <p>Ankunft in Helsinki, Vantaa - Terminal 2.</p> <p>Mit Taxi oder Linienbus bis zum Hotel „SCANDIC SIMONKENTTA“ 4* in der Innenstadt.</p> <p>Zeit zur freien Verfügung (eventuell ein Spaziergang durch die Innenstadt).</p>
2. 23.02.2026 Montag oder 01.03.2026 Sonntag	<p>Frühstücksbuffet im Hotel. Per Taxi oder Linienbus zum Flughafen.</p> <p>10:00 Flug von Helsinki nach Ivalo mit AY 605 Finn Air Terminal -2. Flugdauer 01:34 Std.</p> <p>Nach der Ankunft in Ivalo Begrüßung durch FORTUNA GmbH Guide.</p> <p>Anschließend Transfer nach Inari ca. 50 Min Fahrzeit (40 km). Nach der Ankunft bekommen Sie die Winterausrüstung (Stiefel, Overall, Mütze, Handschuhe). Check-in im Hotel.</p> <p>Abendessen. Zeit zur freien Verfügung.</p>
3. 24.02.2026 Dienstag oder 02.03.2026 Montag	<p>Frühstücksbuffet im Hotel.</p> <p>Eine Huskytour. Transfer zur Husky-Farm (Fahrzeit ca. 40 Min.).</p> <p>Anleitungen und Sicherheitsinstruktionen für das Fahren von Hundeschlitten und von ca. 10:30 Uhr bis ca. 15:00 Uhr findet die Husky-Safari statt. Es sind immer zwei Personen pro Gespann. Entsprechend den Etappen können die Teilnehmer wechseln (eine Person sitzt im Schlitten, die andere führt das Gespann). Zwischendurch ist ein einfaches warmes Mittagessen am offenen Lagerfeuer geplant (Getränke inkl.: Mineralwasser, Kaffee oder Tee).</p> <p>Transfer zum Hotel in Inari. Nachmittag zur freien Verfügung. Mögliche Freizeitaktivitäten: Langlauf, Schneeschuhwanderung, Eisfischen oder einfach nichts tun... oder erholen Sie sich im Wellness-Bereich</p> <p>Abendessen. Zeit zur freien Verfügung.</p>
4. 25.02.2026 Mittwoch oder 03.03.2026 Dienstag	<p>Frühstücksbuffet im Hotel.</p> <p>Motorschlittenfahrt. Die Motorschlittensafari beginnt in Inari.</p> <p>Einweisung in das Fahren mit Motorschlitten und um ca. 10.30 Uhr beginnt der Skidoo-Spaß. Es sind immer zwei Personen auf einem Motorschlitten. Unterwegs kehren Sie in ein Restaurant ein, in dem ein einfaches Mittagessen eingenommen wird. Getränke inkl.: Wasser, Kaffee oder Tee.</p> <p>Rückkehr nach Inari. Nachmittag zur freien Verfügung. Mögliche Freizeitaktivitäten: Langlauf, Schneeschuhwanderung, Eisfischen oder einfach nichts tun... oder erholen Sie sich im Wellness-Bereich</p> <p>Abendessen. Zeit zur freien Verfügung.</p>
5. 26.02.2026 Donnerstag oder 04.03.2026 Mittwoch	<p>Frühstücksbuffet im Hotel.</p> <p>Sie haben den ganzen Tag zur freien Verfügung. Den Tag nennen wir LUL-Tag (Lust & Laune Tag: Sie entscheiden selbst, wie Sie den Tag verbringen. Zur Wahl haben Sie: Rentierschlittenfahrt, Besichtigung des Samimuseums, Langlauf, Schneeschuhwanderung, Eisfischen, nochmals kleine Motorschlittentour oder einfach nichts tun... (Mittagessen individuell).</p> <p>Abendessen. Zeit zur freien Verfügung.</p>
6. 27.02.2026 Freitag oder 05.03.2026 Donnerstag	<p>Frühstücksbuffet im Hotel. Check-out.</p> <p>Transfer zum Flughafen Ivalo.</p> <p>18:35 Flug von Ivalo nach Helsinki mit AY 618 Finn Air. Flugdauer 01:30 Std.</p> <p>Ankunft in Helsinki (HEL) Terminal - 2.</p> <p>Hyvästi! Flug mit Finnair nach Deutschland/Österreich oder in die Schweiz. (Vantaa – Terminal 2). Nehmen Sie ein paar unvergessliche Eindrücke mit nach Hause.</p>

Änderungen des Reiseverlaufs, der Ausflugsprogramme oder der Reihenfolge der einzelnen Ausflüge sind vorbehalten. In diesem Programm sind alle beschriebenen Leistungen sowie Winterausrüstung inkludiert.

Die Reihenfolge des Programms kann aus Witterungsgründen geändert werden.

Nach Ihrem Wunsch können Sie Ihre Zeit in Finnland verlängern, wir bieten gerne Vor- und Nachprogramm an – oder Sie können VT (die Verlängerung der Tage) pro Person im DBL Zimmer mit dem Frühstück ab 90,- pro Nacht buchen.



Winterzauber in Lappland / Hundeschlittenfahrt

Reisedaten: 22.02. – 27.02.2026 / 28.02. – 05.03.2026



Wir garantieren eine qualifizierte Führung in deutscher Sprache inklusive aller Nebenleistungen, Stadtführerhonorar; - nicht jedoch extra Speisen, Getränken und Trinkgeldern. Unser Angebot, es versteht sich freibleibend, vorbehaltlich der Platzverfügbarkeit und Preisbestätigung, zum Zeitpunkt der Festbuchung.

Stornierungen: Stornierung früher als 8 Wochen vor Reisebeginn – 30 % vom Reisepreis außer Flugtickets;

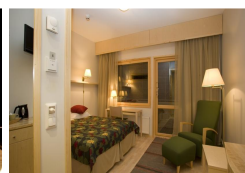
Stornierung zwischen der 4 – 2 Woche vor Reisebeginn - 80 % vom Reisepreis;

Stornierung später als 2 Wochen vor Reisebeginn – 100 % vom Reisepreis.

Besuch einer Huskyfarm & Hundeschlittenfahrt Heute besuchen Sie eine Huskyfarm, wo Sie Informationen über diese arktischen Tiere erhalten. Sie lernen auch einen Hundeschlitten lenken. Danach starten Sie eine Hundeschlittensafari. Die Strecke wird mit zwei Personen pro Hundegespann gefahren: eine Person führt und die andere sitzt im Schlitten – auf dem halben Weg können Sie tauschen. Unterwegs gibt es Snacks und Kaffee am Lagerfeuer. Das gesamte Programm inkl. Transfers dauert ca. 3,5 Stunden.



Motorschlittenfahrt & Sámi Kultur Nach Anleitung und Sicherheitsinstruktionen für das Fahren mit Motorschlitten starten Sie – mit zwei Personen pro Motorschlitten – die Tour. Diese Safari führt Sie zu den berühmten Stätten samischer Kultur. Sie besuchen die alte samische Kirche in Pielpajärvi, die auch Wildniskirche genannt wird. Ein anderer wichtiger Ort ist die Insel Ukonkivi, eine felsige Insel und eine alte samische Opferstätte. Sie fahren auch auf dem zugefrorenen Inari See, der auch das Meer der Samen genannt wird. Während der Safari gibt es Kaffee und Snacks am Lagerfeuer. Programmdauer ca. 3 Stunden. Der Nachmittag steht zur freien Verfügung.



<https://www.inari.fi/en/for-travellers-2.html>

Das neue Flusshotel (siehe Wunschleistungen) befindet sich in unmittelbarer Nähe des Hauptgebäudes am Juutua-Fluss. Das Hotel verfügt über 16 mit hochwertigen Materialien und im Einklang mit der umgebenden Natur eingerichtete Doppelzimmer. Alle Zimmer haben direkte Aussicht auf die Stromschnelle. Die Zimmer haben einen direkten Eingang von außen und einen Balkon oder Innenhof auf der Flussseite. Jedes Zimmer ist mit eigener Sauna, Trockenschrank, Flachbildfernseher, Breitband-Internetzugang, Kühlschrank und Wasserkocher ausgestattet. Ein Zimmer ist für Behinderte geeignet und deswegen ohne Sauna.

Kunden: Das „Inarin Kultahovi“ Hotel liegt wunderschön und sehr ruhig am Fluss. Es gibt ein älteres Haupthaus und einen Neubau. Der Neubau hat Zimmer im Erdgeschoß und im ersten Stock. Die Zimmer sind nicht sehr groß, aber sauber und zweckmäßig eingerichtet. Es gibt eine Dusche und auch eine Sauna. Von den Erdgeschoßzimmern findet man eine nette Sitzgelegenheit im Grünen. Das gute Frühstück gibt es im Haupthaus. Am Abend wird im Restaurant gekocht. Das Personal ist sehr freundlich und das Essen im Restaurant landestypisch (z.B. gibt es Rentier) und wirklich sehr gut! Nicht ganz günstig aber seinen Preis absolut wert!

lieber konstantin, dies war nun unsere dritte reise mit ihnen. diesmal ging es nicht nach rußland sondern für 5 tage (5.3. bis 10.3.23016) nach lappland in finnland. aber man ist es bei ihnen schon gewohnt. alles klappte bis zum schluß. ein einmaliges erlebnis, das man uneingeschränkt empfehlen kann. eine hundeschlittenfahrt ca. 3 bis 4 stunden, eine motorschlittenfahrt ca. 120km, eine rentierschlittenfahrt mit lagerfeuer in der wildnis. dazu ein ausgesuchtes flußhotel mit eigener sauna für jedes zimmer. toll gelegen und - was eigentlich unglaublich ist - eine wirklich gute küche, die ich nördlich des polarkreises nicht erwartet habe. wir haben uns so wohl gefühlt dort. ich würde das am liebsten nochmal wiederholen. dazu dann eisfischen und schneeschuhwandern. das war großes kino.

vielen dank konstantin und daniel roland und patrizia pabst aus hamburg

Entfernungen: Flughafen: 50 km, Ivalo; Bahnhof: 330 km, Rovaniemi;

Stadtzentrum: 400 m, Langlauf: 0 m; Wald: 0 m; See: 400 m; Fluss: 20 m; Angeln: 20 m.

KLIMA: Die Tagestemperaturen liegen tagsüber bei ca. -12 Grad. In der Nacht kühlen die Temperaturen auf ca. -20 Grad ab.

**Winterzauber in Lappland / Hundeschlittenfahrt**

Reisedaten: 22.02. – 27.02.2026 / 28.02. – 05.03.2026

Flughafen Helsinki: Der Flughafen Helsinki ist einer der größeren Flughäfen in Finnland. Es handelt sich um einen internationalen Flughafen mit mehr als 15.9 Mio. Passagieren pro Jahr. Die Terminals sind ungefähr zwei Flugstunden von Frankfurt entfernt und die kürzeste Verbindung von hier ist ein Direktflug. Laut Definition der Europäischen Union ist es ein Mittelstrecken-Flug. Vom Stadtzentrum von Helsinki bis zu den Lande- und Startbahnen braucht man ungefähr 23 Minuten mit dem Auto, da die Entfernung ca. 20 Kilometer sind. Für die Flugauskunft vom Flughafen Helsinki nutzen Sie am besten den Bereich "Ankünfte & Abflüge".

Zugverbindung: Flughafen – Helsinki – Flughafen

HSL: How to buy a public transport ticket at the Helsinki Airport train station Helsinki Airport train station was opened to traffic 10 July 2016. Read here how HSL advises passengers to buy tickets to the train. At the Helsinki Airport train station; there are two VR ticket machines that also sell tickets for Helsinki region public transport.

Buying a single ticket in advance Single tickets can be bought at the ticket machines on the platform. The machines are located at the further end of the station, where the entrance to the terminal building will later be opened. If you are traveling to Helsinki, buy a regional ticket (5 euros) from the machine. It is valid on all HSL transport within Helsinki, Vantaa, Espoo and Kauniainen for 90 minutes from the moment of purchase. If you are traveling within Vantaa, buy an internal ticket for Vantaa (3 euros). It is valid on all HSL transport within Vantaa for 60 minutes from the moment of purchase. The machines only accept chip cards. It is also possible to buy train tickets to elsewhere in Finland.

It is also possible to buy a Helsinki region public transport ticket from an HSL ticket machine located at the bus stop in front of terminal 2. The machine accepts chip cards and cash.

Buying a ticket on the train You can also buy a Helsinki region public transport ticket from conductor on the train in the ticket sales compartment. In one-carriage trains, the ticket sales compartment is located in the middle of the carriage. In two-carriage trains, the ticket sales compartment is located in the middle of the rearmost carriage.

The conductors sell the same tickets available from the ticket machines. Conductors accept the most common credit or debit cards (no Visa Electron) and cash.

Traveling with HSL Travel Card You can also travel with a value or season ticket uploaded on HSL Travel Card. You can load your Travel Card on R-kioski at Helsinki Airport or at the ticket machine at the bus stop in front of Terminal 2.

Buying a 24-hour ticket You can also buy a 24-hour ticket for Helsinki region transport from the R-kioski at the airport. A one day regional ticket costs 12 euros, and it is valid for unlimited travel for 24 hours within Helsinki, Vantaa, Espoo and Kauniainen. A one-day internal ticket for Vantaa costs 8 euros and it is valid for unlimited travel for 24 hours within Vantaa. <http://www.finnair.com/de/de/information-services/after-the-flight/transportation>

Allgemeine Informationen

Geschäfte und Warenhäuser sind meistens werktags von 09:00 bis 21:00 Uhr geöffnet, samstags bis 18:00 Uhr.

Im Sommer haben viele Lebensmittelgeschäfte auch sonntags von 12:00 bis 21:00 geöffnet.

Banken: Die Öffnungszeiten der Banken sind unterschiedlich, meistens zwischen 10:00-16:30.

Die Bankautomaten erkennen Sie am Symbol: die meisten Kreditkarten, wie Visa, Mastercard und American Express werden in Hotels, Restaurants, Geschäften und in den meisten Taxis angenommen.

Apotheken: Die Apotheken haben unterschiedliche Öffnungszeiten, Yliopiston Apteekki in Mannerheimintie 96 ist jeden Tag 24 Stunden geöffnet, und die Eliel Apteekki am Bahnhof ist werktags von 07:30 bis 21:00 Uhr geöffnet.

Stadtauskunft Mehr über die Stadt erfahren Sie hier: Helsinki City Tourist & Convention Bureau.

Anreise über öffentliche Verkehrsmittel Der Verkehrsbetrieb von Helsinki bietet eine Verbindung mit öffentlichen Verkehrsmitteln zwischen dem Flughafen Helsinki und dem Stadtgebiet. Außerdem halten auch Busunternehmen am Flughafen. Weitere Informationen finden Sie auf den Websites der jeweiligen Anbieter: Der Verkehrsbetrieb von Helsinki.

BUS: Bushaltestellen befinden sich vor beiden Terminals mit Verbindungen zu allen Zielen in der näheren Umgebung. Fahrplaninformationsschalter für öffentliche Verkehrsmittel befinden sich auf den Ankunftsebenen von beiden Terminals. Helsinki City Busse (u.a. Nr. 615) und Finnair City Busse verkehren täglich ca. alle 20 Min. zwischen dem Flughafen und dem Stadtzentrum von Helsinki (Fahrtdauer: ca. 35 Min.). Vom Flughafen können Sie am besten mit dem Bus 615 in die Innenstadt fahren. Zeitplan auf:

<https://www.hsl.fi/en>. Dieser Bus bringt sie in 35-40 Minuten zum Bahnhofsplatz („Rautatientori“). Ferner gibt es Express-Busse von Matkahuolto (Internet:www.matkahuolto.fi). Fahrplaninformationen können rund um die Uhr bei der Airport Information-Hotline (Tel: (0200) 1 46 36, gebührenpflichtig) abgerufen werden. Weitere Informationen erteilt Helsinki Region Transport (Internet: <https://www.hsl.fi/en>) **FINNAIR CITY-BUS** Sie können auch mit dem Finnair City Bus fahren, der vom Busunternehmen Pohjolan Liikenne betrieben wird. Er fährt ebenfalls zum Bahnhof, aber auf die andere Seite, die Bushaltestellen sind direkt vor dem Internationalen Terminal. Die Zeitpläne finden Sie auf Finnairs Webseite. Die Busse verkehren alle 20 Minuten zwischen dem Flughafen und dem Stadtzentrum von Helsinki.

TAXI: Taxistände befinden sich vor den Ankunftshallen der beiden Terminals, die Schalter der Taxiunternehmen sind in den Ankunftshallen 1 und 2 zu finden. Zu den am Flughafen vertretenen Taxiunternehmen gehört u.a. Airport Taxi Yellow Line (Internet: <https://www.airporttaxi.fi/in-english>). Die Taxifahrt ins Stadtzentrum beträgt ca. 30 Min. und kostet ca. 55 €.